

# Das Potenzial Freiraum in der Wahrnehmung von Bevölkerungsgruppen

Isolde Roch, Martina Möbius, Nguyen Xuan Thinh (IÖR Dresden)

Workshop am 22. Juni 2005 in Bonn



# Gliederung

1. Zielstellung und methodisches Vorgehen
2. Wahrnehmung
3. Ergebnisse der Befragungen
  - 3.1 Wichtigkeit der Freiräume
  - 3.2 Nutzungsmuster
  - 3.3 Der Bezug zum Stadtgebietstyp
  - 3.4 Veränderungswünsche
4. Freiraumqualitäten
  - 4.1 Wohnumfeld
  - 4.2 Städtische Freiräume
  - 4.3 Stadtregion



# 1. Zielstellung und methodisches Vorgehen

Ermittlung von Potenzialeigenschaften differenzierter Freiräume aus Verhaltensweisen und Präferenzen der Wohnbevölkerung sowie aus der Bewertung der vorhandenen Bestände

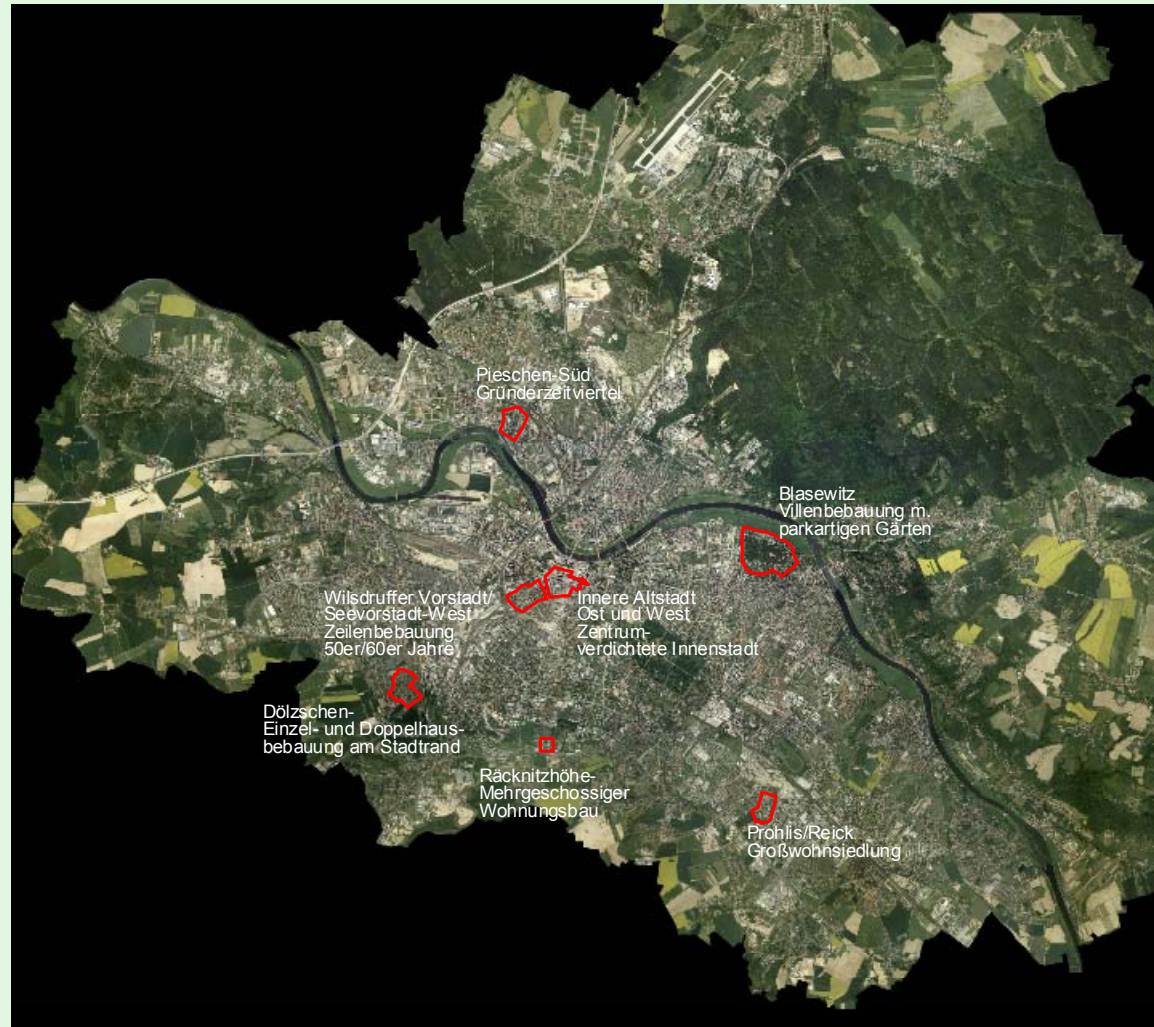
# Empirische Untersuchungen teilstädtischer Gebiete in Bonn-Struktur und Charakteristik



Darstellung auf der Grundlage der Luftbildkarte Bonn, mit Genehmigung des Kataster- und Vermessungsamtes der Bundesstadt Bonn vom 22.07.04, Nr. 113/04.

Bearbeiterin: Iris Lehmann, IÖR e. V., Dresden

# Empirische Untersuchungen teilstädtischer Gebiete in Dresden-Struktur und Charakteristik



Darstellung auf der Grundlage der Landeshauptstadt Dresden, Stadtverwaltung, Stadtvermessungsamt, Naturfarbluftbild der Stadt Dresden vom 19.06.1999 (Gebietsstand 1999)

Bearbeiterin: Iris Lehmann, IÖR e. V., Dresden

# Methoden

Fallstudienansatz

Stadtgebietstypen

Bewertung der Freiräume

Befragungen (386 Probanden in Bonn, 520 Probanden in Dresden)

Mathematisch-statistische Prüfverfahren

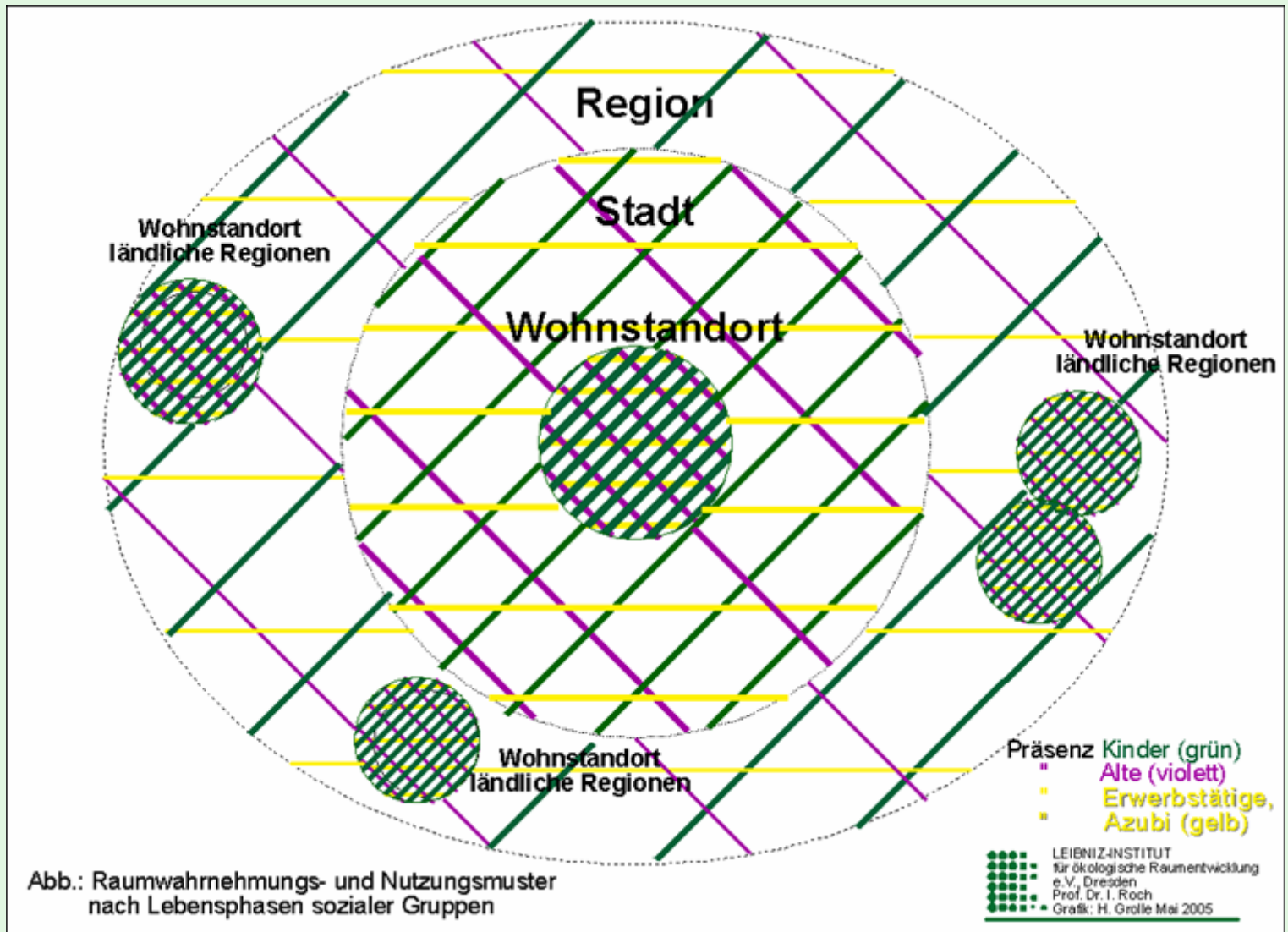
- Korrelationsanalyse mithilfe von Kreuztabellierung
- Cluster- und Diskriminanzanalyse
- Multinominale logistische Regression



## 2. Wahrnehmung

- Sinne und sozio-kulturelle Bedingungen
- Nutzungsbezüge
- Lebensphasen





## Raumnutzungsmuster

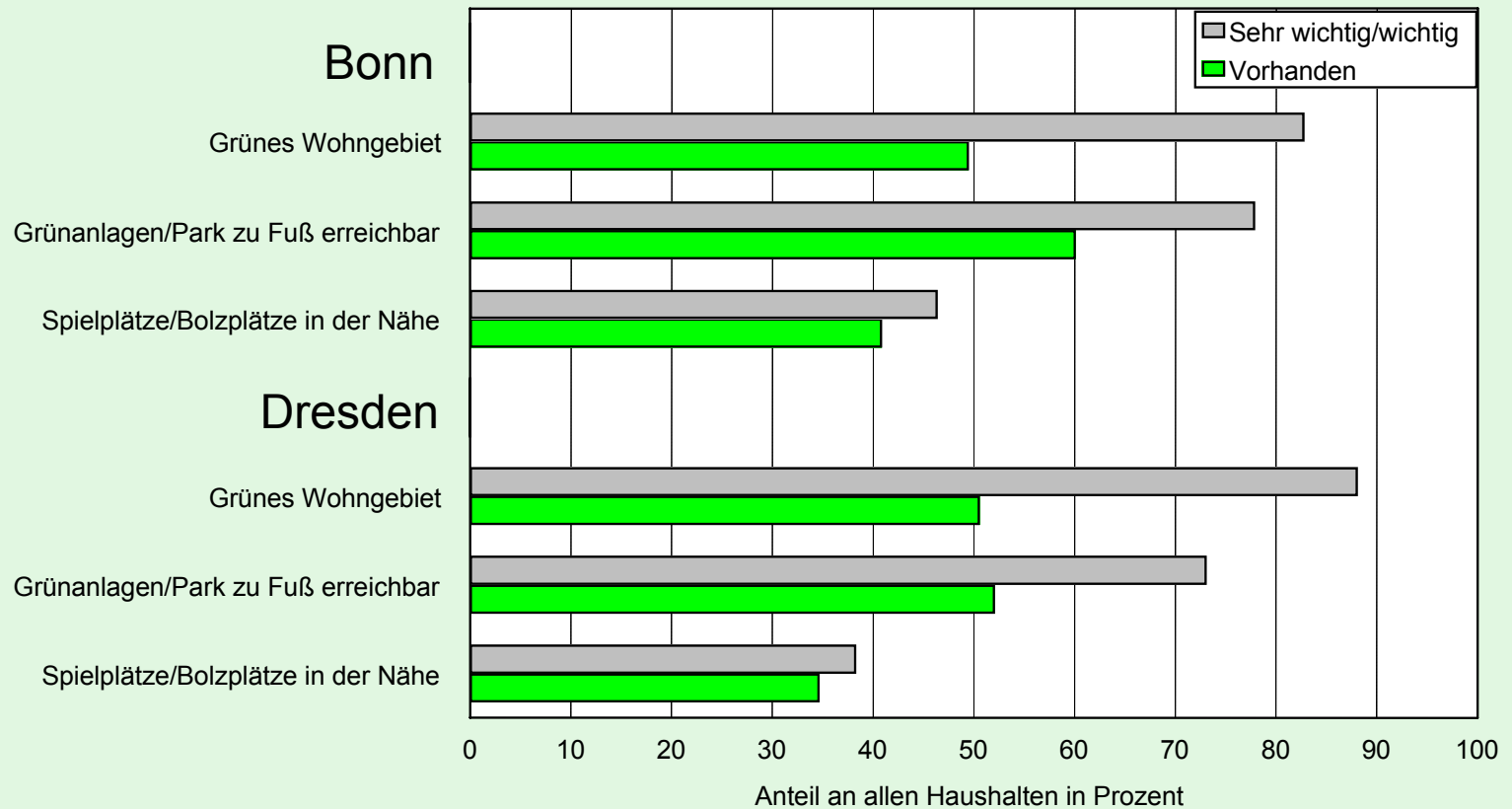
Bearbeiterin: Isolde Roch, IÖR e. V., Dresden

## 3. Ergebnisse der Befragungen

- 3.1 Wichtigkeit der Freiräume
- 3.2 Nutzungsmuster
- 3.3 Der Bezug zum Stadtgebietstyp
- 3.4 Veränderungswünsche

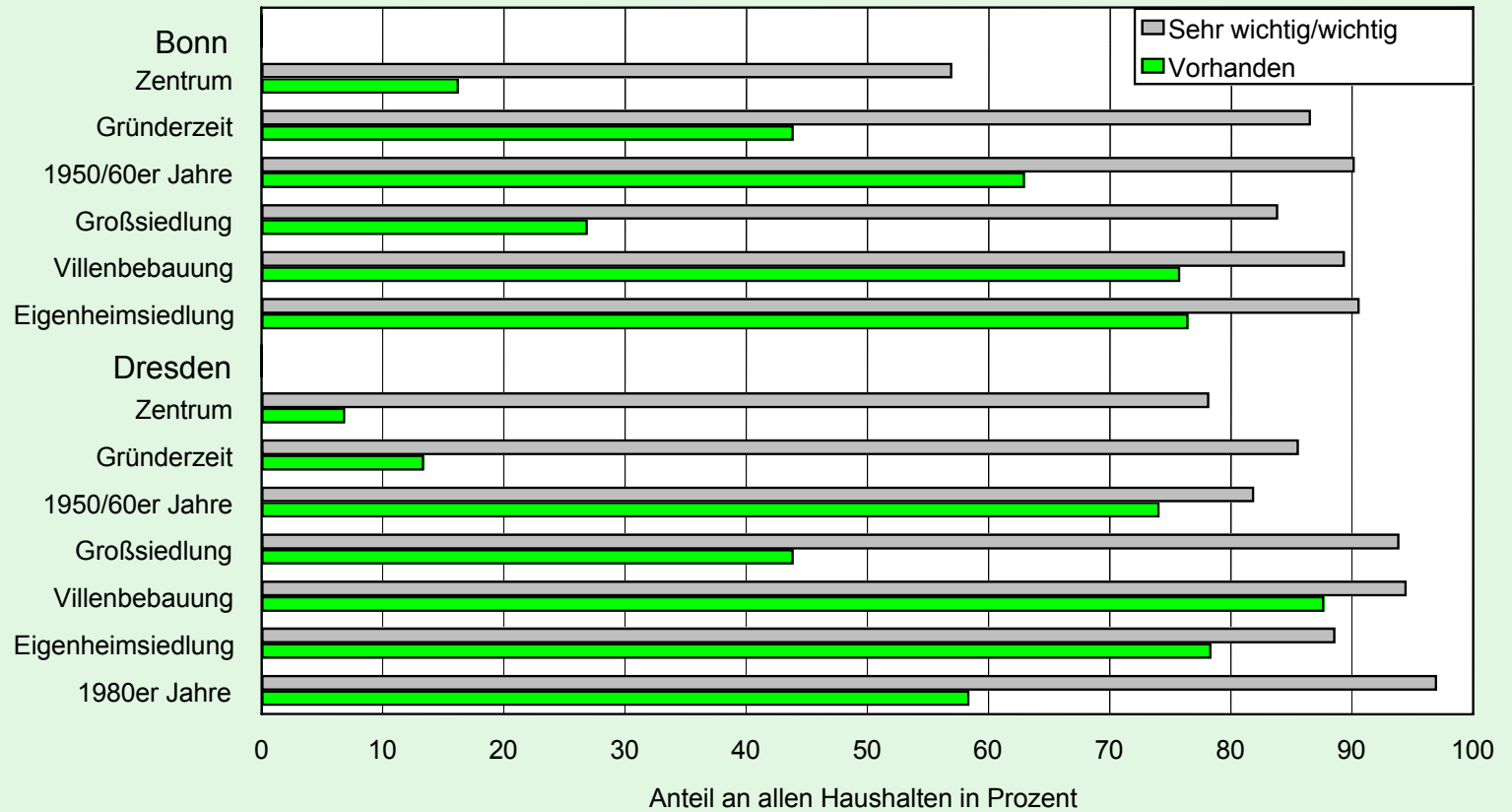


# Wichtigkeit und Vorhandensein von Grünbereichen



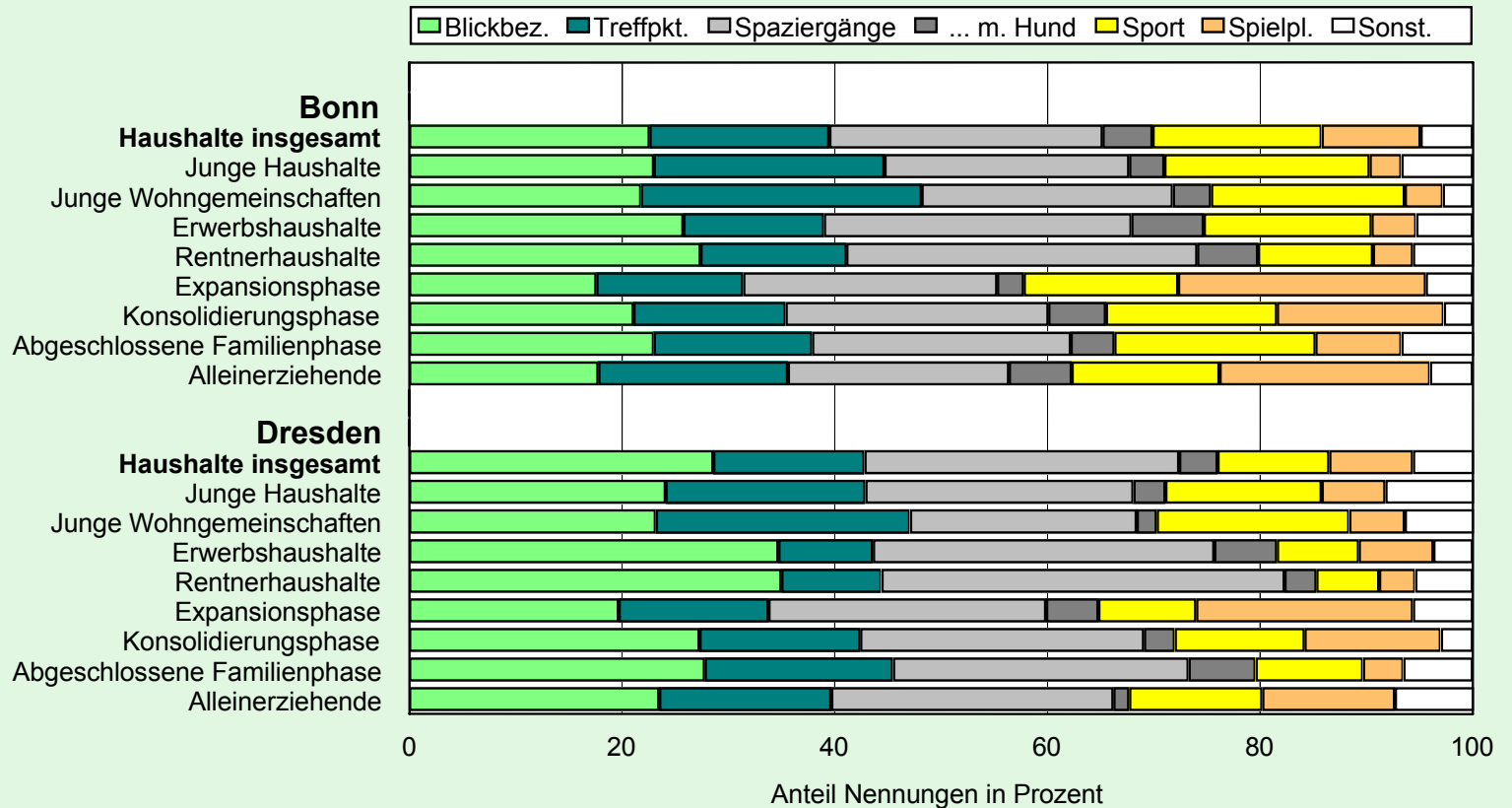
Befragung in den Städten Bonn und Dresden 2003/04

# Grünes Wohngebiet - Wichtigkeit und Vorhandensein nach Gebieten



Befragung in den Städten Bonn und Dresden 2003/04

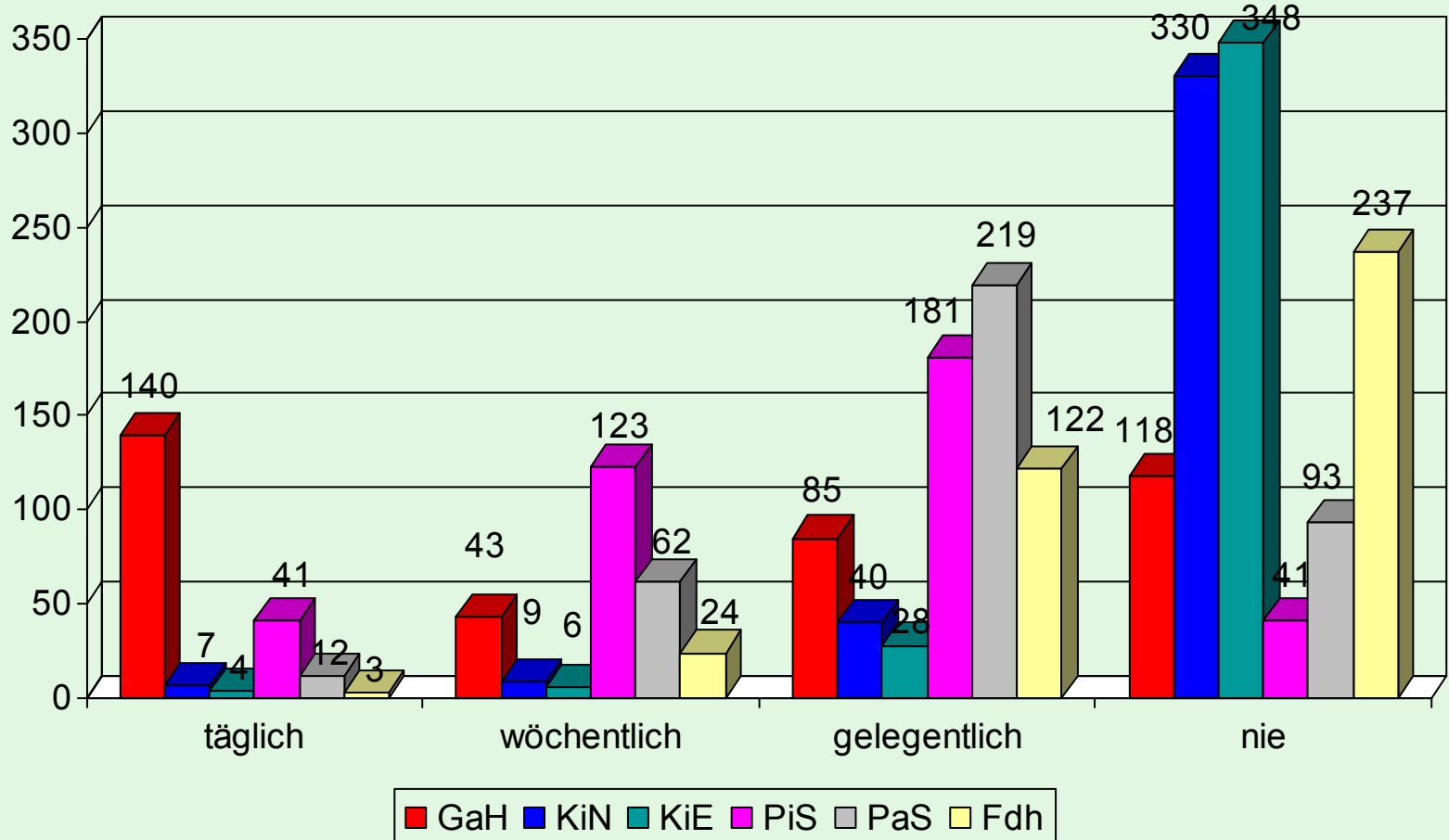
# Gründe für die Wichtigkeit von Grünflächen



Befragung in den Städten Bonn und Dresden 2003/04

# Grünflächennutzungsmuster von 386 Probanden in Bonn

## Absolute Häufigkeitsverteilung der Angaben

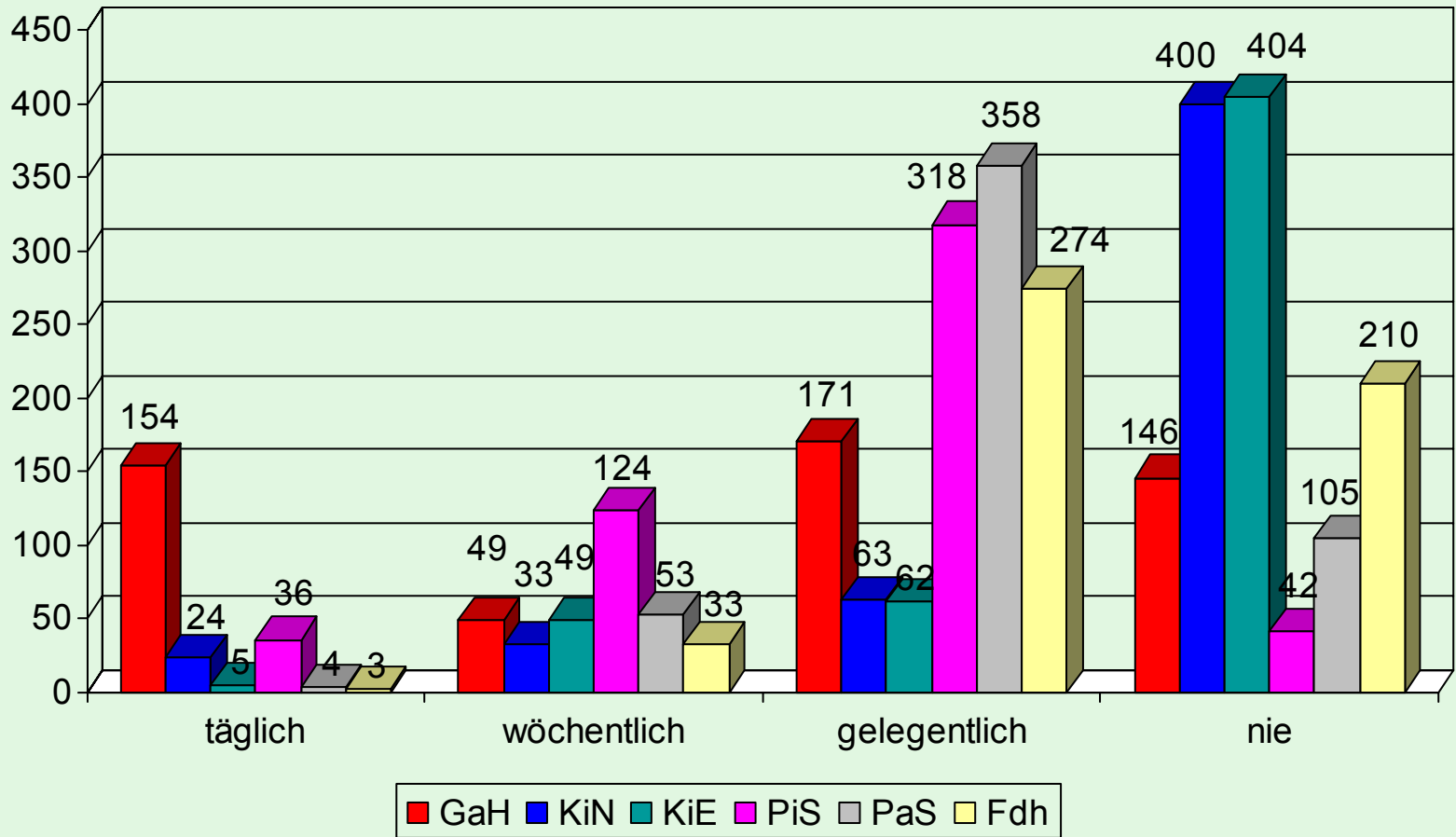


**GaH** Grünflächen/Garten am Haus bzw. im Hof  
**KiE** Kleingarten in weiter Entfernung  
**PaS** Park außerhalb der Stadt

**KiN** Kleingarten in der Nähe  
**PiS** Park in der Stadt  
**Fdh** Friedhof

# Grünflächennutzungsmuster von 520 Probanden in Dresden

Absolute Häufigkeitsverteilung der Angaben



**GaH** Grünflächen/Garten am Haus bzw. im Hof  
**KiE** Kleingarten in weiter Entfernung  
**PaS** Park außerhalb der Stadt

**KiN** Kleingarten in der Nähe  
**PiS** Park in der Stadt  
**Fdh** Friedhof

Bearbeiter: Nguyen Xuan Thinh, IÖR e. V., Dresden

## Korrelationen zwischen Wohnstandort und Nutzungsintensität unterschiedlicher Grünflächen durch Probanden

	Bonn		Dresden	
	Kontingenzkoeffizient	Signifikanz	Kontingenzkoeffizient	Signifikanz
GaH	0,520	0,000	0,505	0,000
KiN	0,240	0,041	0,248	0,004
KiE				
PiS			0,370	0,000
PaS	0,351	0,000	0,271	0,000

### Ergebnis der Kreuztabellen- bzw. Kontingenzanalyse

0,2 < Kontingenzkoeffizient ≤ 0,4 → schwache Korrelation

0,4 < Kontingenzkoeffizient ≤ 0,6 → mittlere Korrelation

0,6 < Kontingenzkoeffizient ≤ 0,8 → starke Korrelation

0,8 < Kontingenzkoeffizient ≤ 1,0 → sehr starke Korrelation

Ein kleiner Unterschied zwischen Bonn und Dresden feststellbar

## Korrelationen zwischen Altersgruppen und Nutzungsintensität unterschiedlicher Grünflächen durch Probanden

	Bonn		Dresden	
	Kontingenzkoeffizient	Signifikanz	Kontingenzkoeffizient	Signifikanz
GaH	0,405	0,000	0,239	0,000
KiN	0,206	0,031	0,260	0,000
KiE			0,262	0,000
PiS				
PaS				
Fdh	0,465	0,000	0,357	0,000

Ergebnis der Kreuztabellen- bzw. Kontingenzanalyse  
 Altersgruppen: 17-30, 31-50, 51-63, 64-98

Kleiner Unterschied zwischen Bonn und Dresden

## Korrelationen zwischen Altersgruppen und Nutzungsintensität unterschiedlicher Grünflächen durch **Probanden im Gebietstyp Zentrum**

	Bonn		Dresden	
	Kontingenzkoeffizient	Signifikanz	Kontingenzkoeffizient	Signifikanz
GaH	0,456	0,013		
KiN				
KiE			0,407	0,007
PiS				
PaS				
Fdh	0,620	0,000	0,520	0,000

Ergebnis der Kreuztabellen- bzw. Kontingenzanalyse  
 Altersgruppen: 17-30, 31-50, 51-63, 64-98

Kleiner Unterschied zwischen Bonn und Dresden

## Korrelationen zwischen Altersgruppen und Nutzungsintensität unterschiedlicher Grünflächen durch **Probanden im Gebietstyp Eigenheimsiedlung**

	Bonn		Dresden	
	Kontingenzkoeffizient	Signifikanz	Kontingenzkoeffizient	Signifikanz
GaH				
KiN				
KiE				
PiS	0,453	0,031		
PaS				
Fdh			0,445	0,004

Ergebnis der Kreuztabellen- bzw. Kontingenzanalyse  
 Altersgruppen: 17-30, 31-50, 51-63, 64-98

Ein kleiner Unterschied zwischen Bonn und Dresden

## Korrelationen zwischen Altersgruppen und Nutzungsintensität unterschiedlicher Grünflächen durch **Probanden im Gebietstyp Großsiedlung**

	Bonn		Dresden	
	Kontingenzkoeffizient	Signifikanz	Kontingenzkoeffizient	Signifikanz
GaH			0,408	0,034
KiN				
KiE				
PiS				
PaS				
Fdh	0,444	0,003	0,454	0,005

Ergebnis der Kreuztabellen- bzw. Kontingenzanalyse  
 Altersgruppen: 17-30, 31-50, 51-63, 64-98

Ein kleiner Unterschied zwischen Bonn und Dresden

## Korrelationen zwischen Altersgruppen und Nutzungsintensität unterschiedlicher Grünflächen durch **Probanden im Gebietstyp Zeilenbebauung aus den 1950er und 1960er Jahren**

	Bonn		Dresden	
	Kontingenzkoeffizient	Signifikanz	Kontingenzkoeffizient	Signifikanz
GaH	0,429	0,017		
KiN				
KiE	0,444	0,028		
PiS				
PaS	0,420	0,035		
Fdh	0,623	0,000		

Ergebnis der Kreuztabellen- bzw. Kontingenzanalyse  
 Altersgruppen: 17-30, 31-50, 51-63, 64-98

Ein signifikanter Unterschied zwischen Bonn und Dresden

## Korrelationen zwischen Haushaltstyp und Nutzungsintensität unterschiedlicher Grünflächen durch Probanden

	Bonn		Dresden	
	Kontingenzkoeffizient	Signifikanz	Kontingenzkoeffizient	Signifikanz
GaH	0,304	0,000	0,248	0,000
KiN				
KiE				
PiS				
PaS				
Fdh	0,218	0,001	0,294	0,000

Ergebnis der Kreuztabellen- bzw. Kontingenzanalyse  
Haushaltstypen: ohne Kinder, mit Kindern, Junge Wohngemeinschaft

Kein Unterschied zwischen Bonn und Dresden

## Korrelationen zwischen Haushaltstyp und Nutzungsintensität unterschiedlicher Grünflächen durch **Probanden im Gebietstyp Zeilenbebauung aus den 1950er und 1960er Jahren**

	Bonn		Dresden	
	Kontingenzkoeffizient	Signifikanz	Kontingenzkoeffizient	Signifikanz
GaH	0,361	0,042	0,354	0,019
KiN	0,396	0,027		
KiE				
PiS				
PaS				
Fdh				

Ergebnis der Kreuztabellen- bzw. Kontingenzanalyse  
Haushaltstypen: ohne Kinder, mit Kindern, Junge Wohngemeinschaft

Ein kleiner Unterschied zwischen Bonn und Dresden

## Korrelationen zwischen Haushaltstyp und Nutzungsintensität unterschiedlicher Grünflächen durch **Probanden im Gebietstyp Zentrum**

	Bonn		Dresden	
	Kontingenzkoeffizient	Signifikanz	Kontingenzkoeffizient	Signifikanz
GaH			0,352	0,045
KiN			0,404	0,009
KiE			0,416	0,001
PiS				
PaS				
Fdh			0,446	0,001

Ergebnis der Kreuztabellen- bzw. Kontingenzanalyse  
Haushaltstypen: ohne Kinder, mit Kindern, Junge Wohngemeinschaft

Ein signifikanter Unterschied zwischen Bonn und Dresden

# Korrelationen zwischen gesundheitlichem Befinden und Nutzungsintensität unterschiedlicher Grünflächen durch Probanden

	Bonn		Dresden	
	Kontingenzkoeffizient	Signifikanz	Kontingenzkoeffizient	Signifikanz
GaH				
KiN	0,236	0,003		
KiE				
PiS			0,204	0,008
PaS				
Fdh	0,269	0,000		

Ergebnis der Kreuztabellen- bzw. Kontingenzanalyse

Ein sichtbarer Unterschied zwischen Bonn und Dresden

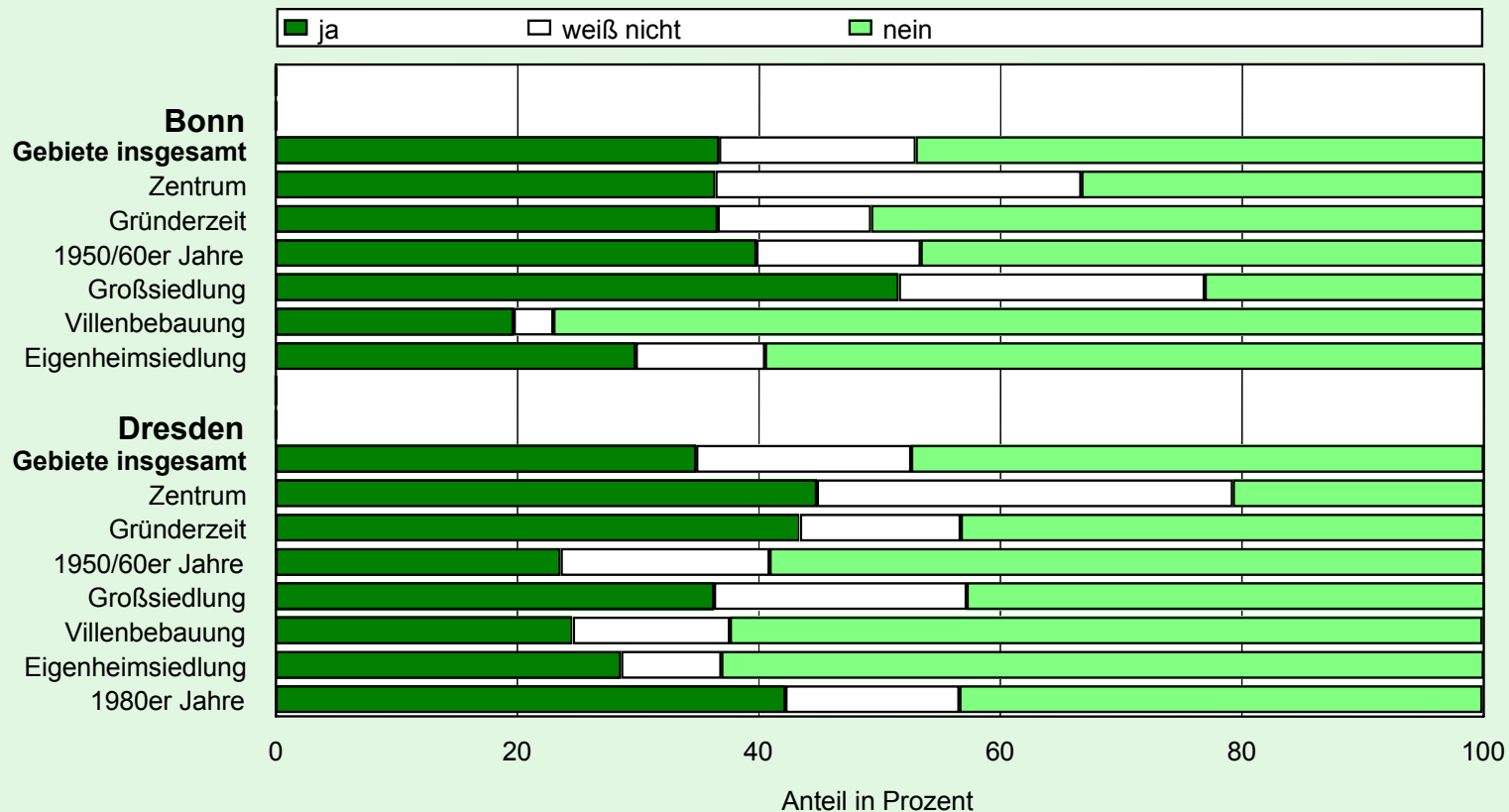
# Korrelationen zwischen persönlichen Mobilitätsmöglichkeiten und Nutzungsintensität unterschiedlicher Grünflächen durch Probanden

	Bonn		Dresden	
	Kontingenzkoeffizient	Signifikanz	Kontingenzkoeffizient	Signifikanz
GaH				
KiN				
KiE				
PiS				
PaS	0,247	0,003	0,216	0,004
Fdh				

Ergebnis der Kreuztabellen- bzw. Kontingenzanalyse

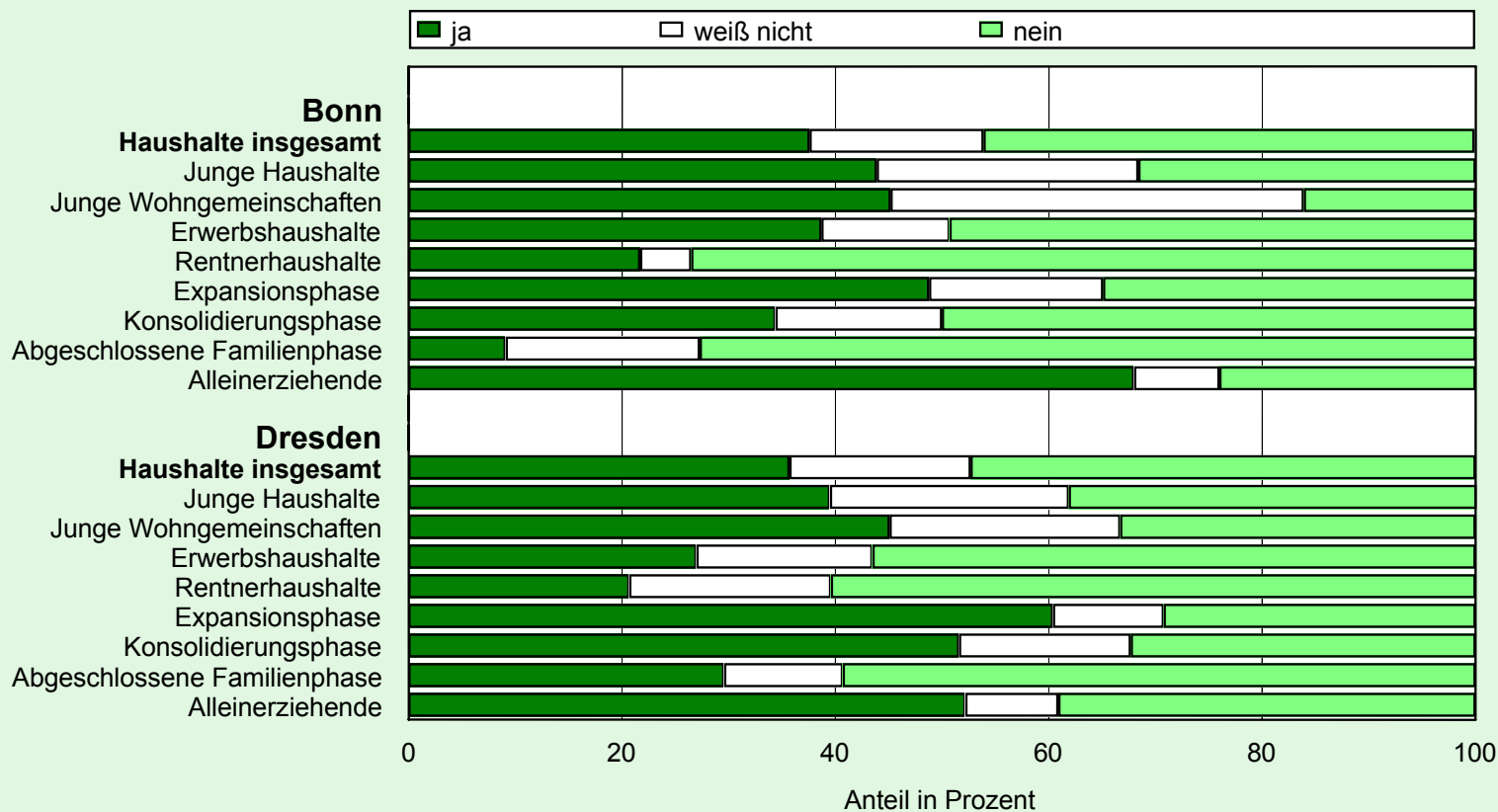
Kein Unterschied zwischen Bonn und Dresden

# Würden Sie die Grünflächen am Haus verändern?



Befragung in den Städten Bonn und Dresden 2003/04

# Würden Sie die Grünflächen am Haus verändern?



Befragung in den Städten Bonn und Dresden 2003/04

## 4. Freiraumqualitäten

- 4.1 Wohnumfeld
- 4.2 Städtische Freiräume
- 4.3 Stadtregion





Dresden Brühl. Terrasse Blick zum Theaterplatz (Foto: Roch)



Dresden Zwinger Physikal. Salon und Waldpavillon, Foto: Roch



Pillnitz (Foto: Roch)



Elbhang (Foto: Roch)