



Leibniz-Institut
für ökologische
Raumentwicklung

Das Informationssystem der Ökosysteme Deutschlands im neuen IÖR-Forschungsdatenzentrum

Ralf-Uwe Syrbe

3. Nat. Konferenz für ein Ökosystem-Accounting, 29. Nov. 2023



Image credit: IOER

Ziel – Daten für Wissenschaft und Praxis

Forschungsdaten

Digitale Informationstools

Analysen & Simulationen

FDZ

IÖR
Forschungsdaten-
zentrum

Wissenschaft

Planungspraxis

Gesellschaft

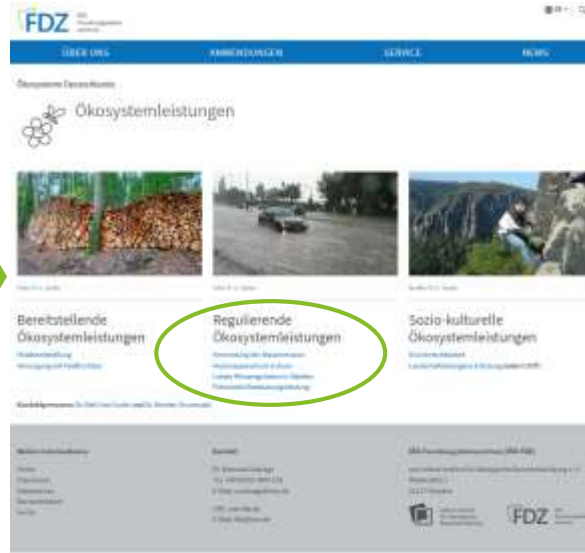
Daten- und Serviceangebot zu den Themen | aktuell

- Flächennutzung und Landschaftsqualität
- Informationssystem Gebaute Umwelt
- Informationssystem Ökosystemleistungen
- Baumcloud (Stadtgrün)



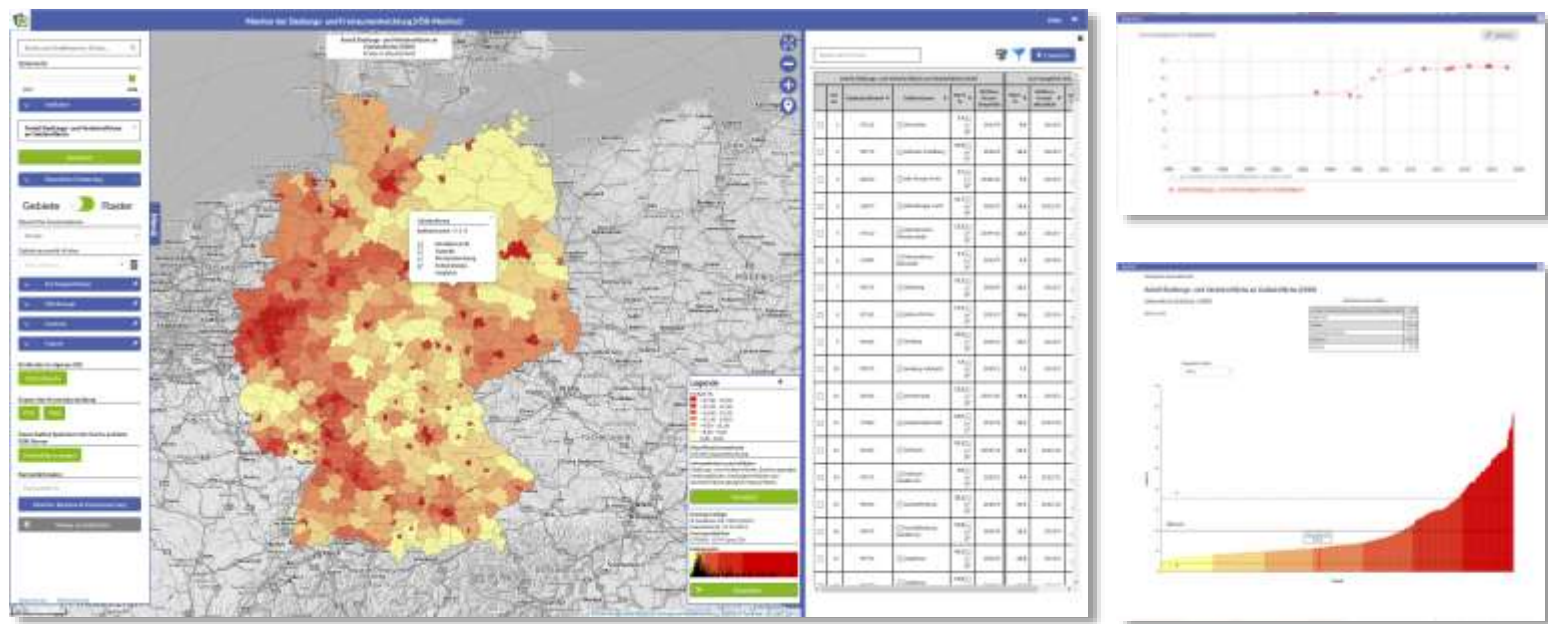
IÖR-FDZ | Informationssystem Ökosysteme Deutschland

Webseite und Navigation



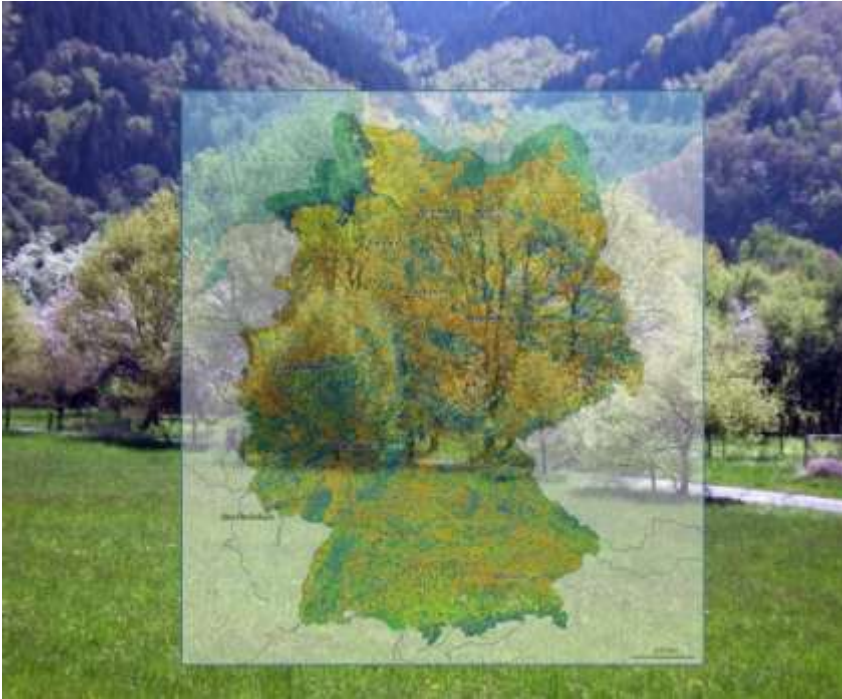
Monitor der Siedlungs- und Freiraumentwicklung

Menü Karten Tabellen Diagramme Export



The screenshot displays the IÖR-Monitor web application interface. It features a main map of Germany with a heatmap overlay showing spatial distribution. A legend on the right side of the map indicates the color scale. To the right of the map is a data table with columns for 'Gebietsnummer', 'Gebietsname', 'Fläche', 'Bevölkerung', and 'Bevölkerungsdichte'. Below the map and table are two line graphs showing trends over time. The top graph shows a relatively flat trend, while the bottom graph shows a significant upward trend. On the far right, there are icons for CSV export, a location pin, and a small map of Germany.

Was wir sammeln + anbieten (incl. externe Links)

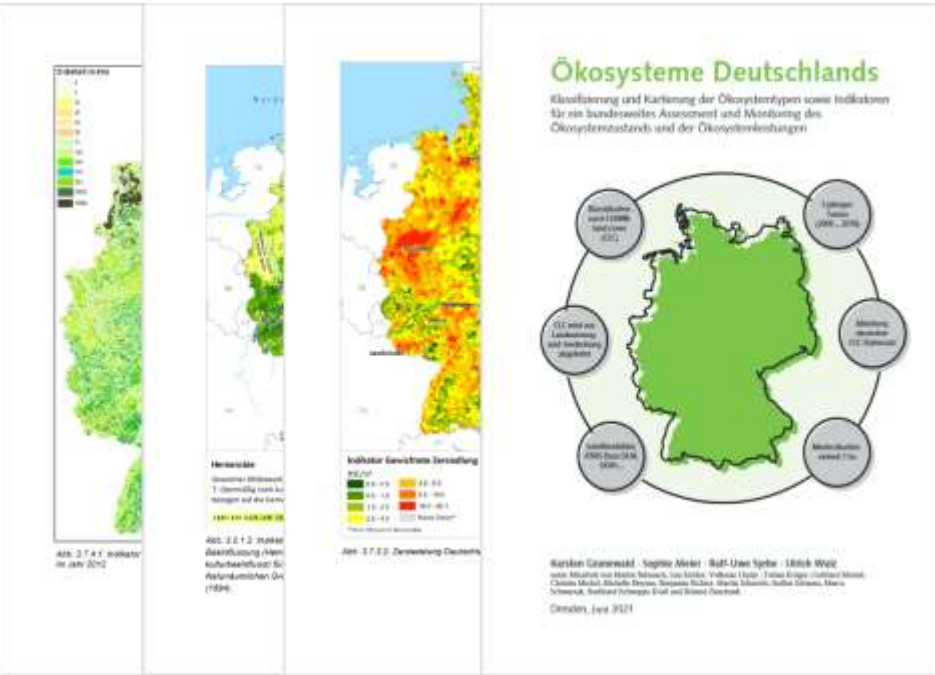


Titelseite MAES-Bericht Deutschland an EEA 2023

- Bezugseinheiten
- Indikatoren
- Monitoring
- Scripte
- Umfragen
- Wissenswege



Kartierung und Indikatorberechnung für Deutschland auf Basis flächendeckender und bundesweit vergleichbarer Daten



Indikatoren ins FDZ (Prioritätenliste)

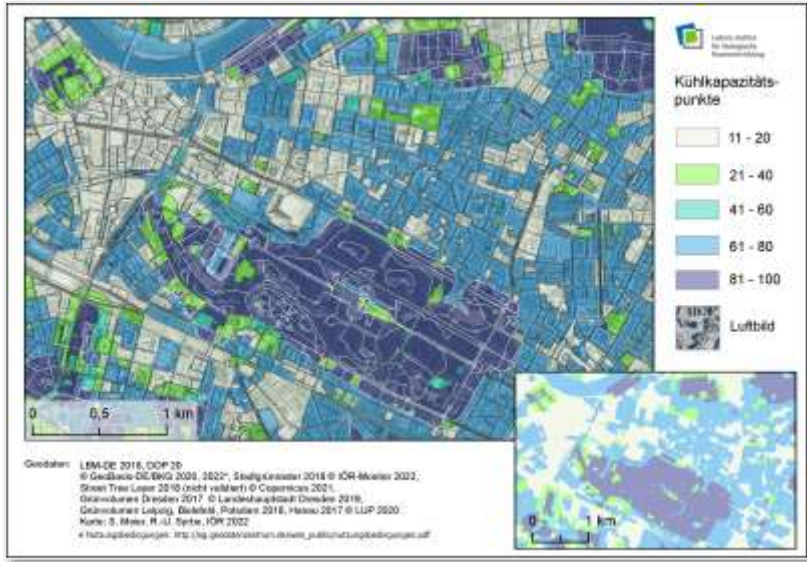
- Lokale Klimaregulation in Städten
- Vermeidung der Wassererosion
- Kohlenstoffvorrat und Kohlenstoffspeicherung
- Urbane Grünversorgung und Grünerreichbarkeit
- Potenzielle Bestäubungsleistung (Habitate Wildbienen)
- Biodiversitätsflächenindikator
- Ackerbauliches Ertragspotenzial

Daten zu

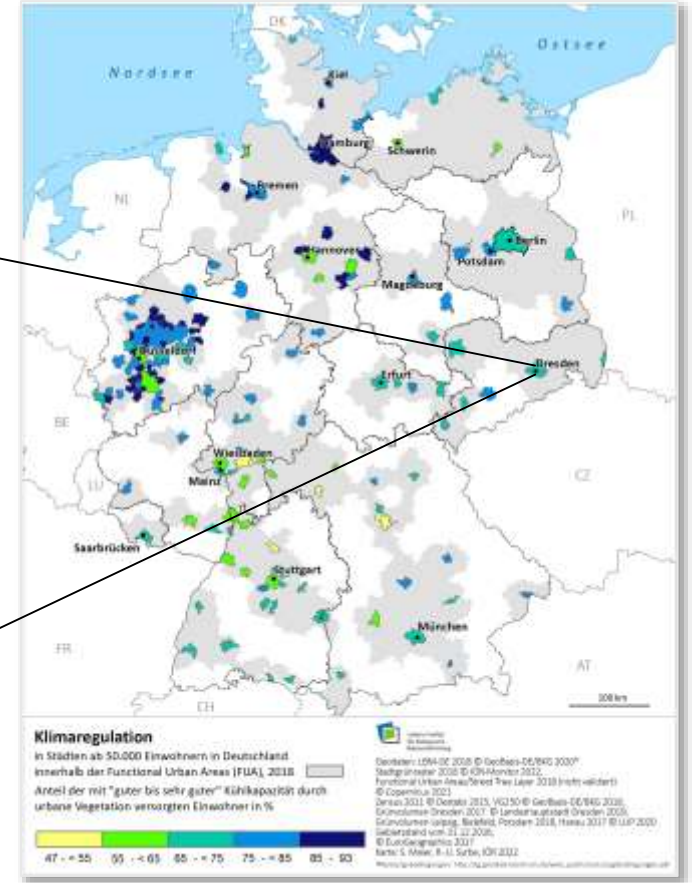
- 2012, 2015
- 2012, 2015
- 2015
- 2012
Neuberechnung
2018/21
- 2015
- 2012, 2015
- 2012, 2015

Beispiel: Regulation des Stadtklimas

Eigenschaften – Leistungen – Angebot – Nachfrage

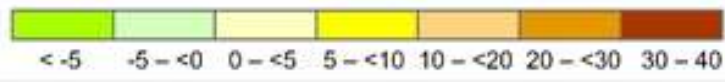
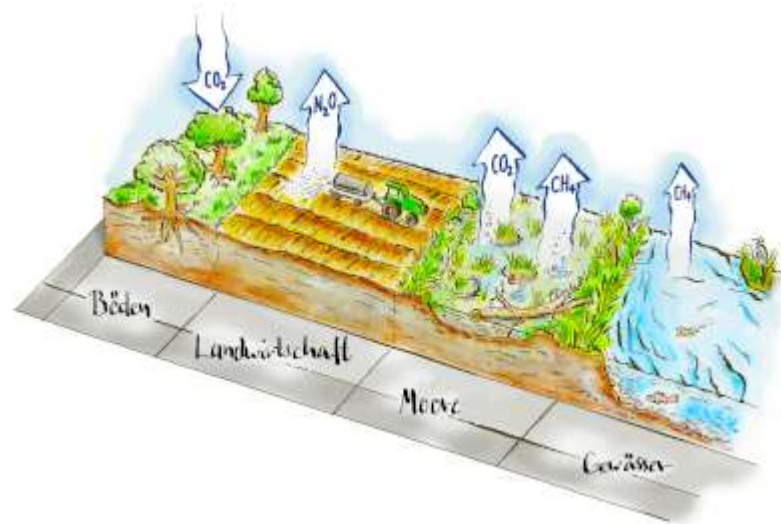


Kleinräumig modellierte Kühlwirkung der urbanen grünen Infrastruktur

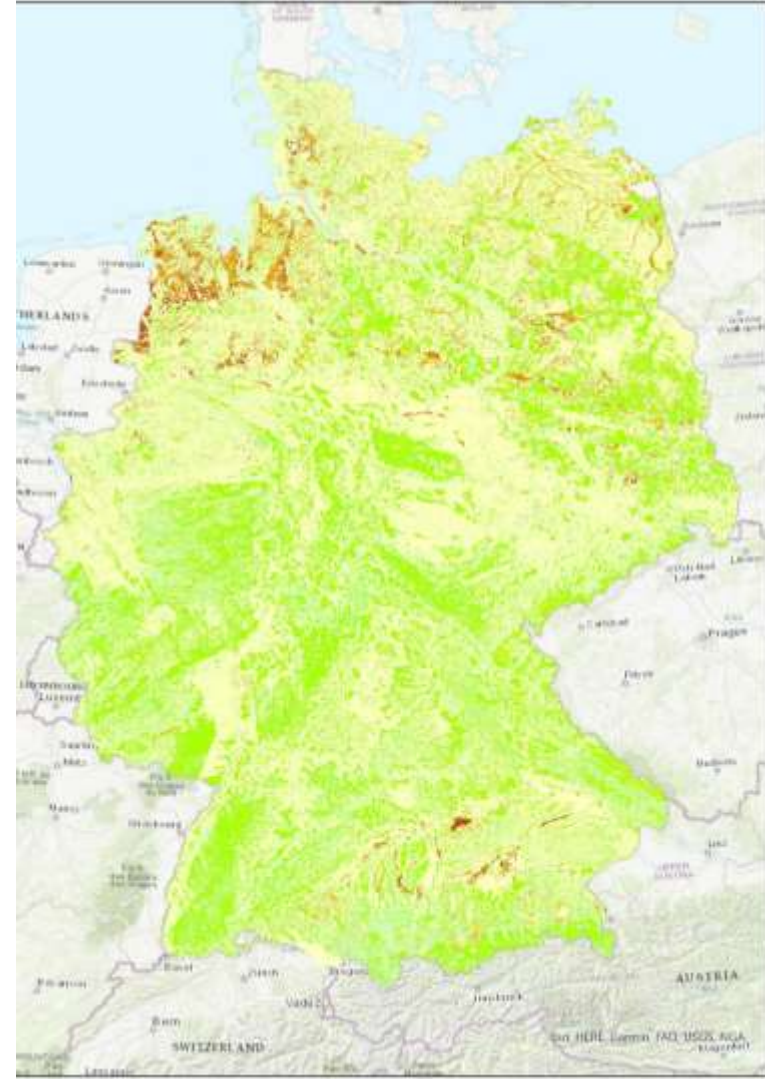


Beispiel: Globale Klimaregulation

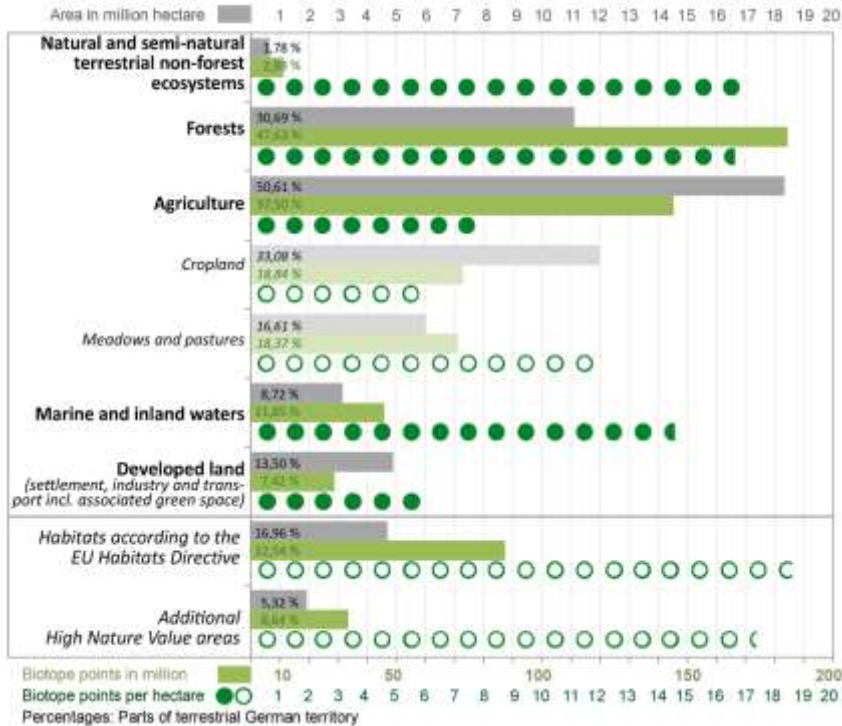
Freisetzung (oder Bindung) von Treibhausgasen



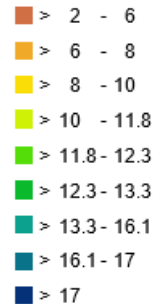
$\text{tCO}_2\text{-eq./ha}^*a$



Biodiversitätsflächenindikator



Biotopwert
Punkte pro ha



Beratung und Netzwerke





Leibniz-Institut
für ökologische
Raumentwicklung

Vielen Dank für Ihre Aufmerksamkeit!

Ralf-Uwe Syrbe | r.syrbe@ioer.de

<https://ioer-fdz.de/oekosysteme-deutschland>

www.ioer.de